

未来の話をしませんか。

住友生命

子ども絵画コンクール

子どもたちの夢を育み心豊かな成長を願って昭和52年度にスタートしました。優秀作品102点はルーヴル美術館に1ヶ月間展示されます。配付画用紙1枚につき1円、応募作品1点につき10円をユニセフに寄付しています。



Pyramide du Louvre arch.I.M.Pei © G.PONCET

ピンクリボン運動を応援

乳がんの早期発見や早期治療などの大切さを多くのお客さまにお伝えするため、啓発冊子やチラシを作成し、お配りしています。



住友生命は乳がんの早期発見、早期治療、早期治療の大切さを伝えるピンクリボン運動を応援しています。このピンクリボンマークは、ピンクリボン・フェスティバル（日本乳がん協会と宝島）のマークです。



スマイルウォーク2009(東京)の様子

ゆたかな未来づくりプロジェクト

明日を、ちよつといい明日にしたい。そんな住友生命の想いを、保険商品で、社会・文化貢献活動で、カタチにしていけます。

24時間テレビ協賛

平成18年度より日本テレビ他、全国31局共同主催の24時間テレビ「愛は地球を救う」に協賛しております。



サンゴ礁保全プロジェクト

多様な生態系を有し、人間生活に豊かな恵みをもたらしてくれるサンゴ礁の保護活動を支援しています。当社の事業活動に深い「生命」を守ることをテーマに、地球環境保護に積極的に取り組んでいます。



© WWFジャパン

住友生命保険相互会社

本社 〒540-8512 大阪市中央区域見1-4-35

東京本社 〒104-8430 東京都中央区築地7-18-24

詳しくは最寄りの支社またはスミセイメイトまで。〈<http://www.sumitomolife.co.jp>〉

承認番号:124

全国曹洞宗青年会 ホームページ「般若」

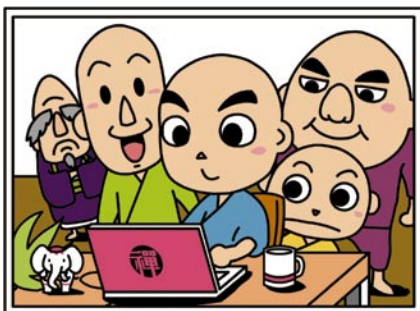
全曹青 般若

検索

全国の曹青会活動をつなぐ情報サイトです。どうぞ御利用下さい！

特設ページ「SouSei on web」(パスワード制)は、誌上の補足情報や特別コンテンツが満載です。

*パスワード「1890」を入力して下さい。



イラスト：広瀬知哲 <http://www.we2ya.jp>

お寺のホームページは欲しいけど、自分で作るのは大変そう...

でも、業者に委託して作れば高額な経費がかかるし...

今すぐ

SanGa

<http://www.sousei.gr.jp/sanga/>

にアクセス!

無料

全国曹洞宗青年会のSanGaで寺院ホームページを作りませんか?

全曹青では、日頃からご支援いただいている全国の曹洞宗御寺院専用の無料ホームページ『SanGa』を制作いたしました。この『SanGa』を使えば、お寺の基本情報・地図・年間行事・歴史由来・告知などを掲載したホームページを簡単に作る事ができます。是非この機会にお寺のホームページをお作りいただき、山門行事の広報にお役立てください。

